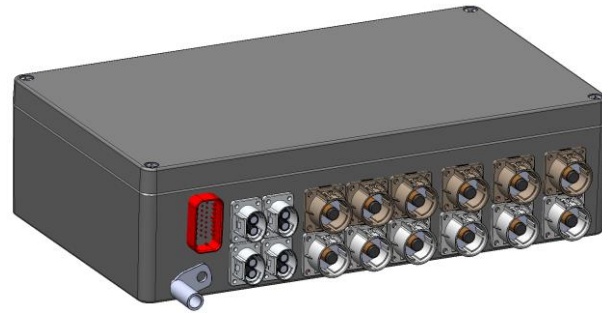


FUSION800S

Hochvoltverteilsystem

Mit dem Hochvoltverteilsystem **FUSION** lassen sich die Hauptkomponenten Batterie, Ladegerät, Inverter, Motor und optional das Schnellladesystem verbinden. Dabei werden alle Pluspole abgesichert und sind mittels Steckverbinder einfach trennbar. Die **FUSION800S** ist in einer **Passiven** und **Aktiven** Version erhältlich, um den unterschiedlichen Anforderungen verschiedener Anwendungen gerecht zu werden

Typische Anwendungen sind elektrifizierte Maschinen und Fahrzeuge mit erhöhten Ansprüchen an Robustheit und Sicherheit, wie beispielsweise Baumaschinen, Nutzfahrzeuge und Kommunalfahrzeuge. Zusätzlich bieten wir spezifische Beratung zum Einsatz der Hochvoltverteiler und für die Sicherungs- und Kabelauslegung an.



Ausstattung

- 2x Anschlüsse 175 A bis 600A (300 A kont.)
- 2x Anschlüsse 175 A bis 400 A
- 2x Anschlüsse 60 A bis 150 A
- 4x Anschlüsse 5 A bis 50 A
- Kurzschlussbügel
- Potentialausgleich
- Druckausgleichselement
- Mainboard inkl. Interlockschalter, Temperatursensor
- Zugang Messspitzen mit zusätzlicher Sicherheitssebene

Option aktive Funktionen

- Isolationswächter
- Interlockgenerator*
- Schmelzsicherungsdiagnose*
- Überlastüberwachung*
- Vor- und Entladeschaltung*

*in Entwicklung

Spezifikationen

Systemspannung	Bis 800 VDC
Nennstrom	500 A*
Versorgungsspannung	12 / 24 V
Absicherung	Pluspol
Systemgewicht	20 kg (vollbestückt)
Umgebungstemperatur	-40 – +85 °C
Schutzklasse	IP67 / IK09
Abmessungen (L x B x H)	400 x 230 x 110 mm

* zeit- & temperaturabhängig

