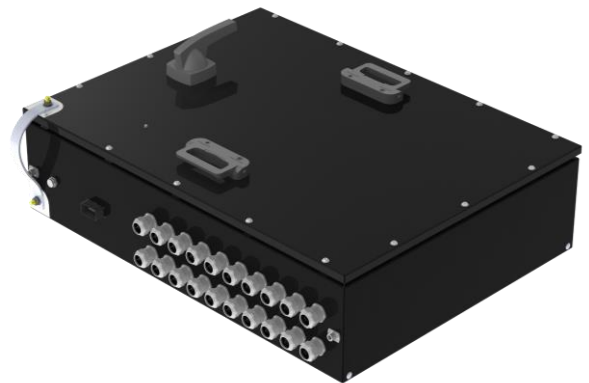


# FUSION800L

## Hochvoltverteilsystem

Mit dem Hochvoltverteilsystem **FUSION** lassen sich die Hauptkomponenten Batterie, Ladegerät, Inverter, Motor und optional das Schnellladesystem verbinden. Dabei werden alle Ein- und Ausgänge beidseitig abgesichert (Plus und Minuspol).

Typische Anwendungen sind elektrifizierte Maschinen und Fahrzeuge mit erhöhten Ansprüchen an Robustheit und Sicherheit, wie beispielsweise Baumaschinen, Nutzfahrzeuge und Kommunalfahrzeuge. Zusätzlich bieten wir spezifische Beratung zum Einsatz der Hochvoltverteiler und für die Sicherungs- und Kabelauslegung an.



### Ausstattung

- 1x Anschluss 175 A bis 600A
- 2x Anschlüsse 175 A bis 400 A
- 18x Anschlüsse 60 A bis 150 A
- 8x Anschlüsse 10 A bis 50 A
- Kurzschlussbügel
- Potentialausgleich
- EMV-Verschraubungen
- Druckausgleichselement
- Isolationswächter (optional)
- Mainboard (Interlockschalter, Temperatursensor)
- Zugang Messspitzen mit zusätzlicher Sicherheitsebene

### Spezifikationen

<b>Systemspannung</b>	Bis 800 VDC
<b>Nennstrom</b>	480 A*
<b>Versorgungsspannung</b>	12 V / 24 V
<b>Absicherung</b>	Plus- und Minuspol
<b>Systemgewicht</b>	65 kg (voll bestückt)
<b>Umgebungstemperatur</b>	-25 – +55 °C
<b>Schutzklasse</b>	IP66**
<b>Abmessungen (L x B x H)</b>	804 x 604 x 285 mm

\* zeit- & temperaturabhängig

\*\* höhere Schutzklasse auf Anfrage

