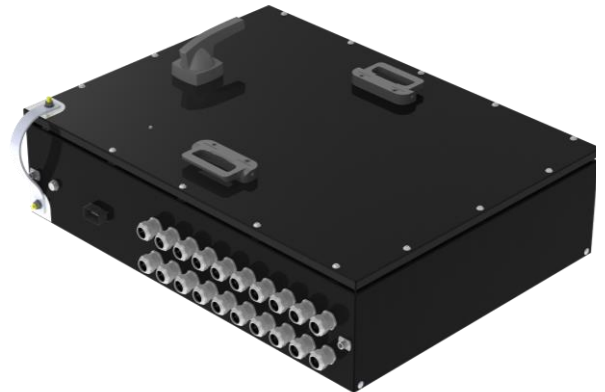


FUSION800L

Hochvoltverteilsystem

Mit dem Hochvoltverteilsystem **FUSION** lassen sich die Hauptkomponenten Batterie, Ladegerät, Inverter, Motor und optional das Schnellladesystem verbinden. Dabei werden alle Ein- und Ausgänge beidseitig abgesichert (Plus und Minuspol).

Typische Anwendungen sind elektrifizierte Maschinen und Fahrzeuge mit erhöhten Ansprüchen an Robustheit und Sicherheit, wie beispielsweise Baumaschinen, Nutzfahrzeuge und Kommunalfahrzeuge. Zusätzlich bieten wir spezifische Beratung zum Einsatz der Hochvoltverteiler und für die Sicherungs- und Kabelauslegung an.



Ausstattung

- 1x Anschluss bis 600A
- 2x Anschlüsse bis 400 A
- 18x Anschlüsse bis 150 A
- 8x Anschlüsse bis zu 50 A
- Mainboard (Interlockschalter, Temperatursensor)
- EMV-Verschraubungen
- Druckausgleichselement
- Kurzschlussbügel
- Zugang Messspitzen mit zusätzlicher Sicherheitsebene
- Isolationswächter (optional erhältlich)

Spezifikationen

Systemspannung	Bis 800 VDC
Nennstrom	480 A
Versorgungsspannung	12 V / 24 V
Absicherung	Plus- und Minuspol
Systemgewicht	65 kg (voll bestückt)
Umgebungstemperatur	-25 – +55 °C
Schutzklasse	IP66*

* höhere Klasse auf Anfrage

